

CÁMARA DE FONDO DE OJO NO MIDRIÁTICA

► **serie SK**



Ventajas de la cámara de fondo de ojo no midriática

- Reduce el dolor y la incomodidad del paciente.
- Ahorra tiempo a pacientes y médicos; la dilatación suele requerir unos 20 minutos.
- No interfiere con la actividad del paciente, lo que mejora su adherencia.
- Imagen no midriática con calidad confiable.

Imagen de alta calidad



Imagen retiniana normal



Oclusión de vena retiniana en rama

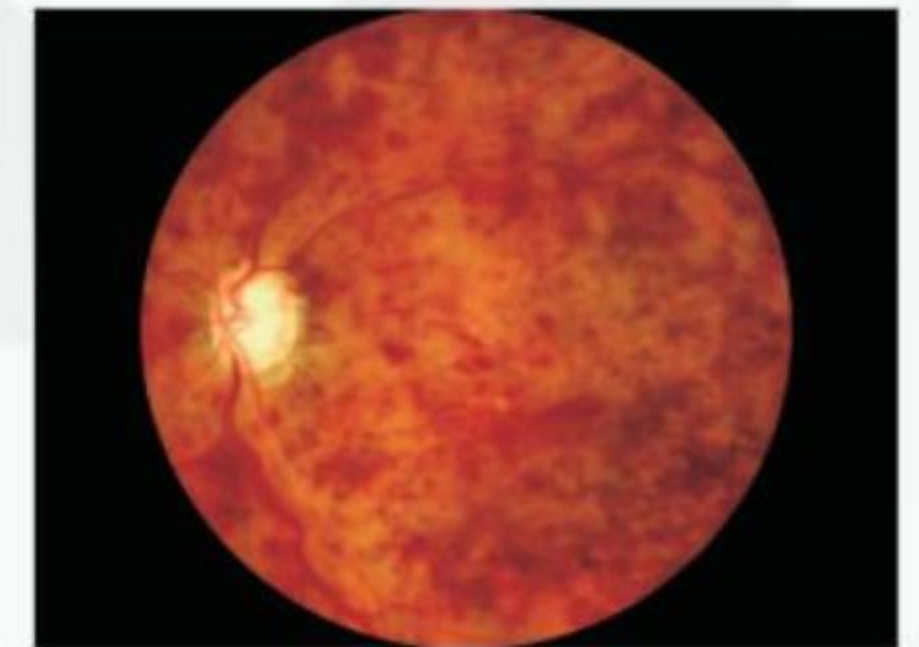
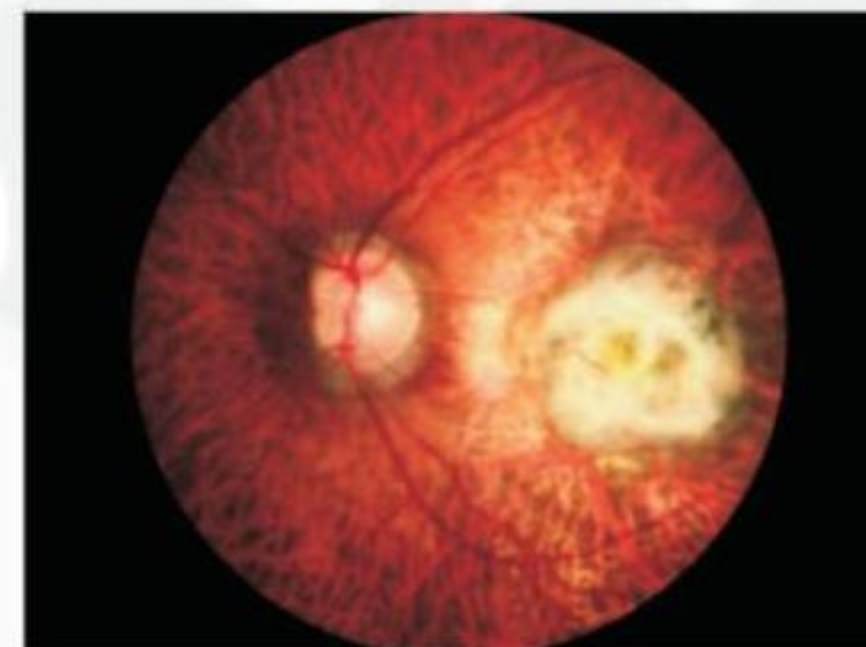


Diabetes fase II

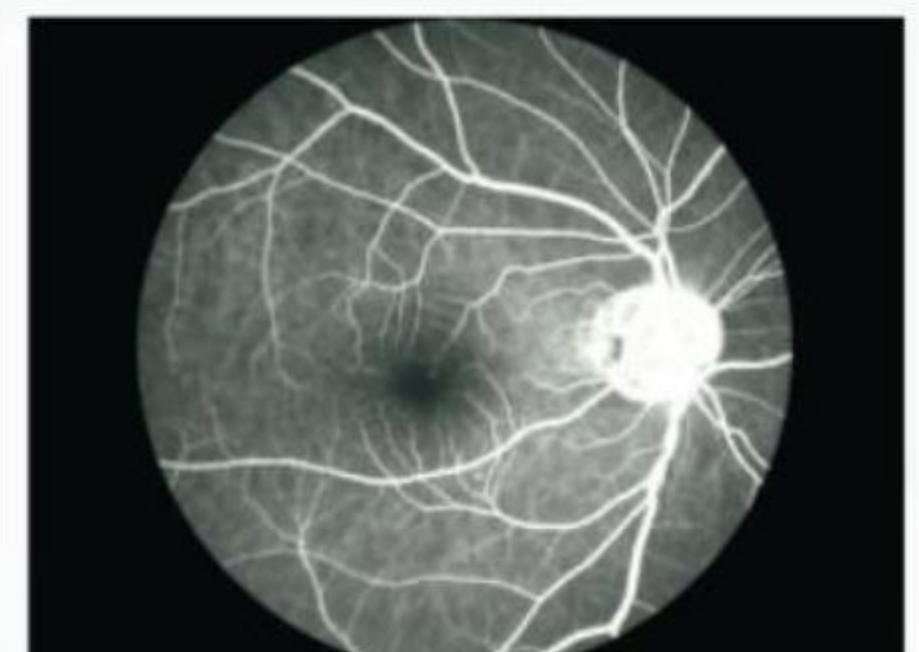


Imagen libre de rojo (Red-free)

SK-650A



SK-650B (con FFA)



► Diseño circular completo de 45°

El nuevo diseño óptico garantiza una imagen circular completa de 45° y evita la pérdida de información del fondo de ojo.

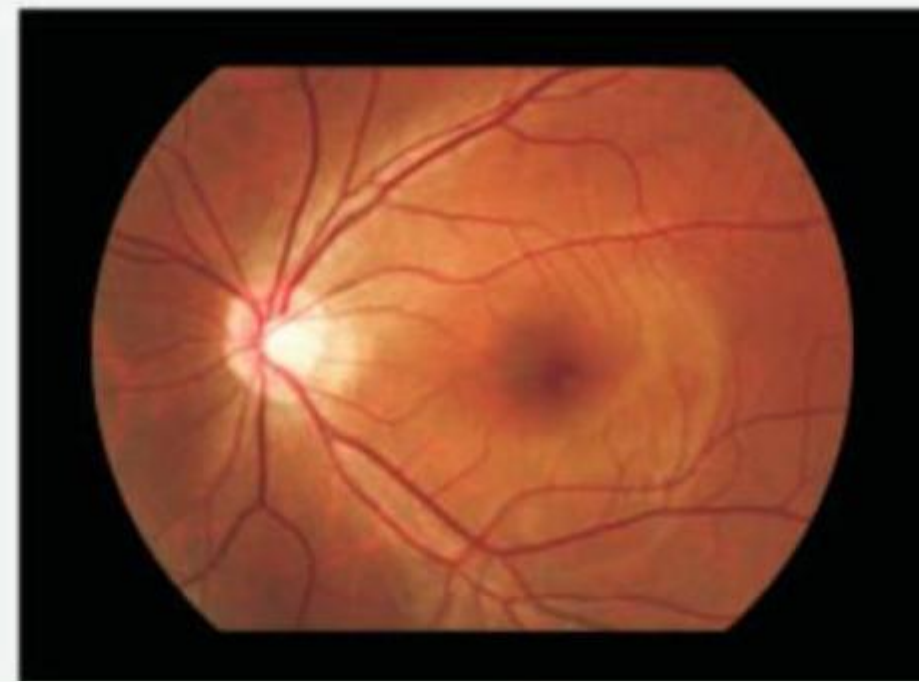


Imagen recortada

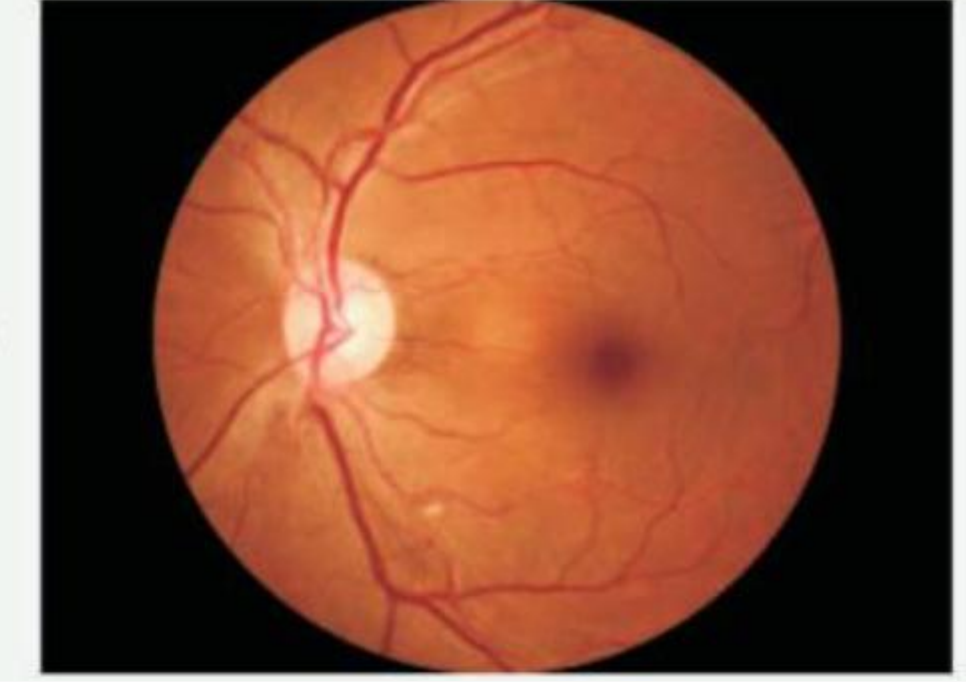
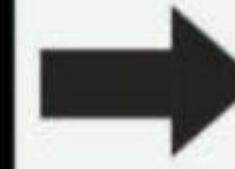
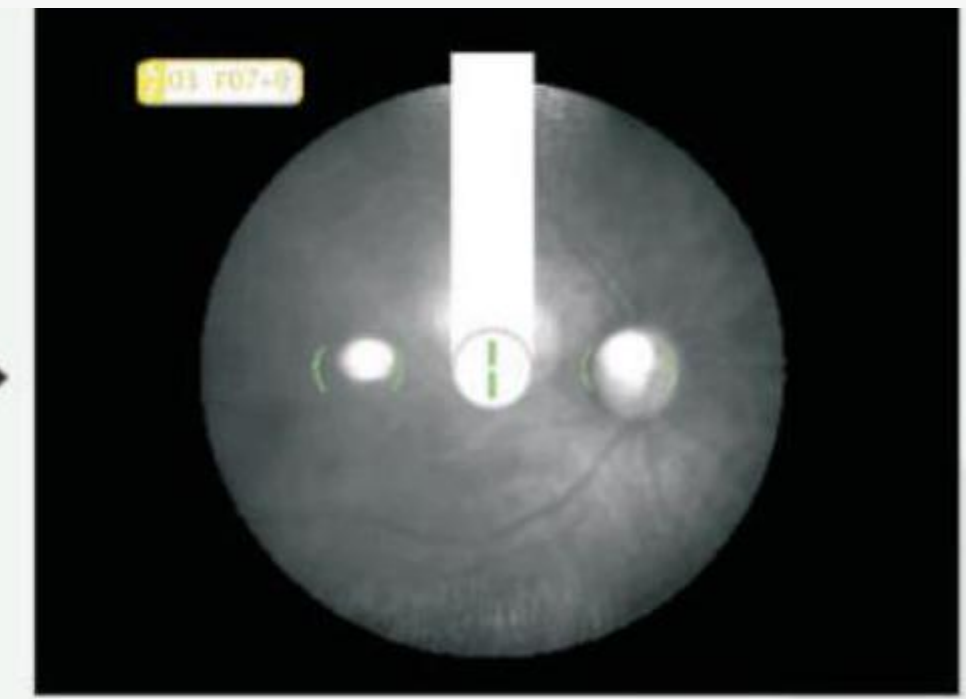
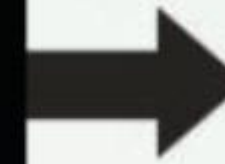
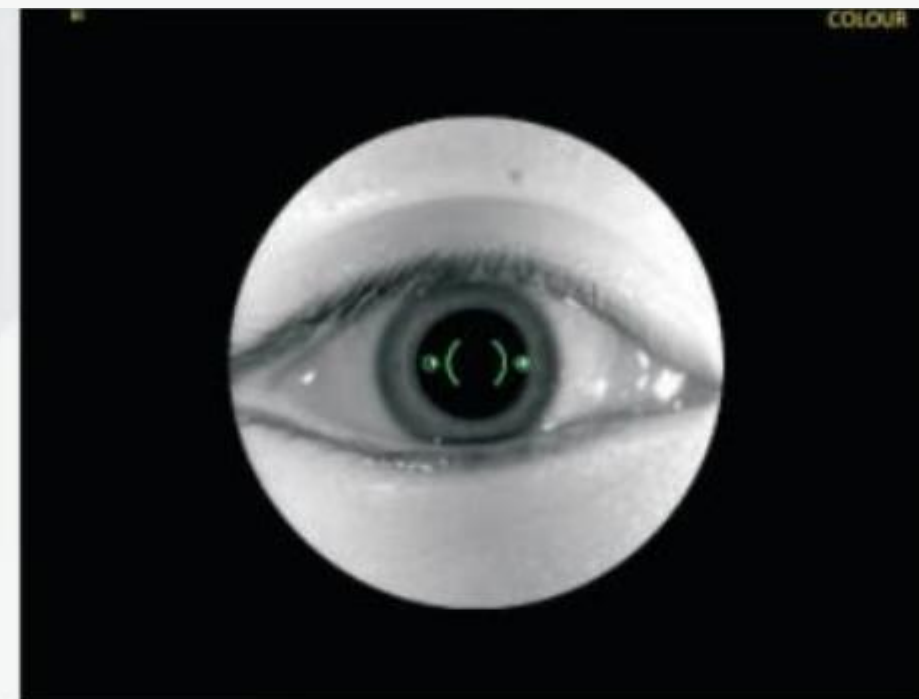


Imagen de fondo de ojo circular completa de 45°

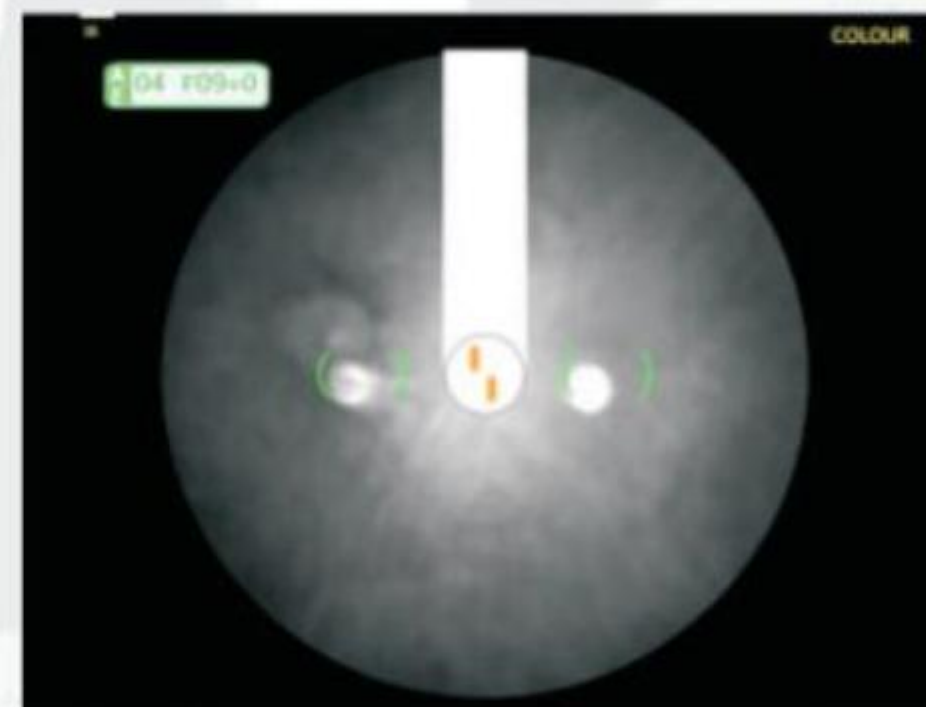
► Cambio de lente de compensación antero-posterior para posición paralela

El uso de un modo adicional de compensación para la posición paralela del fondo de ojo resuelve de forma inteligente el problema del área ciega entre la superficie ocular y el fondo, lo que facilita la visualización del fondo en posición paralela.

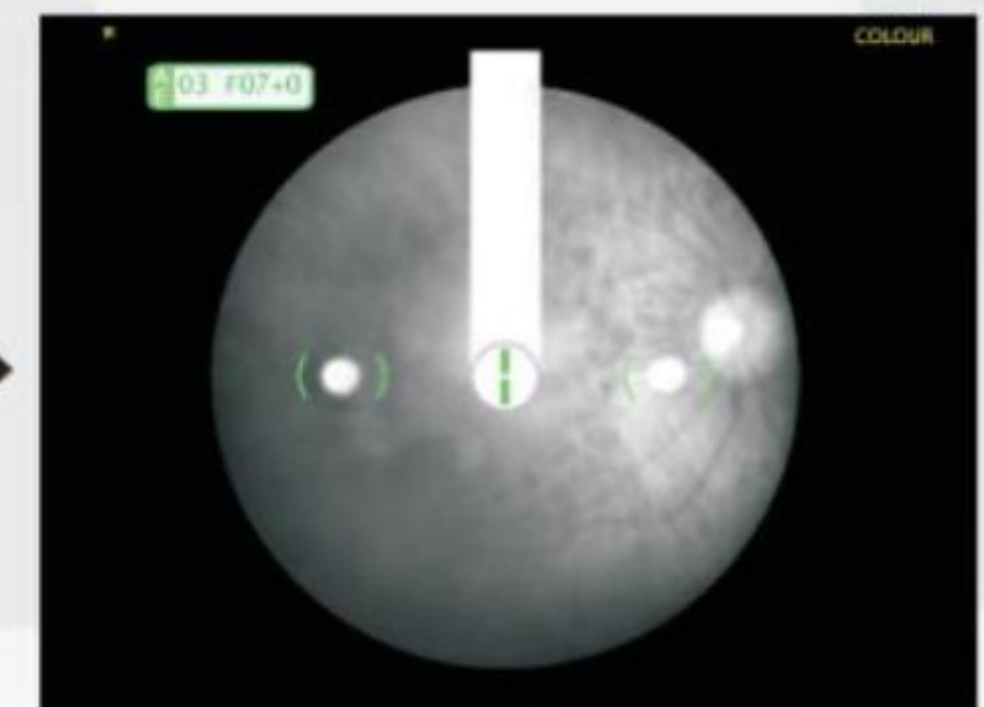


► Enfoque alineado por línea dividida

El método de enfoque mediante línea dividida indica el estado de enfoque de manera más objetiva en comparación con el método tradicional, y permite evitar que medios turbios del ojo interfieran con el enfoque de la imagen. Incluso con fondos oscuros, como en FFA, el sistema de línea dividida sigue siendo útil para obtener imágenes nítidas.



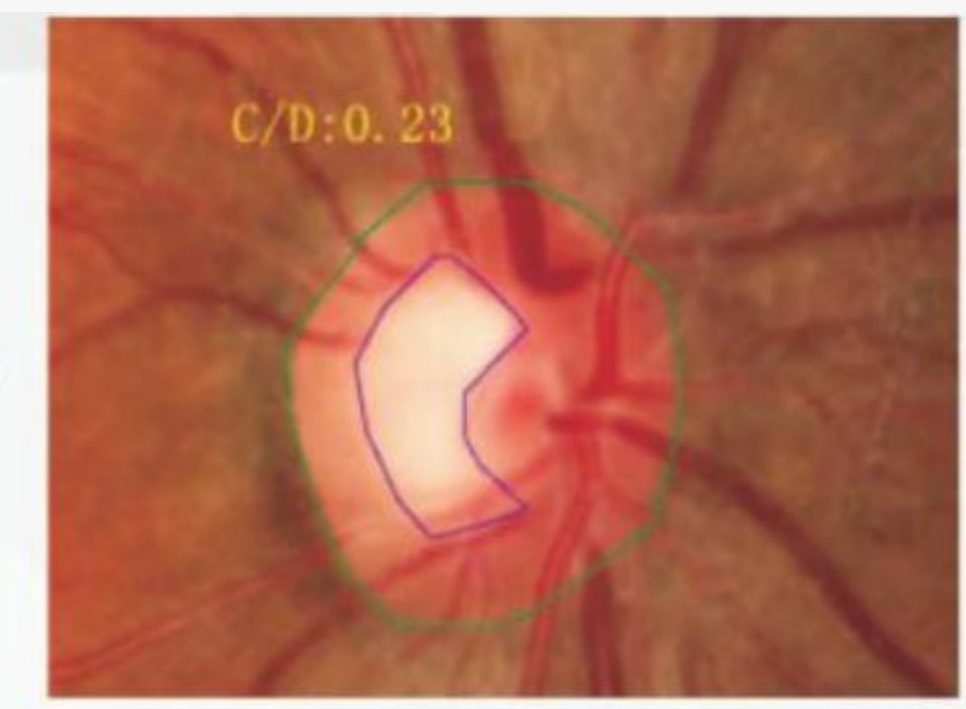
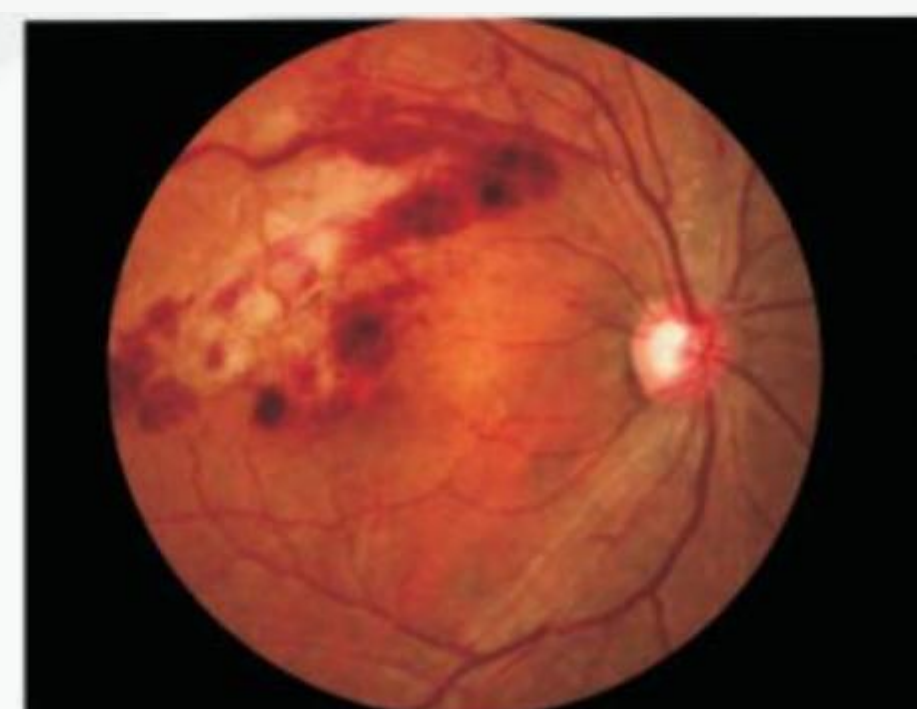
Línea dividida desalineada



Línea dividida alineada

► Control automático de la intensidad de exposición

El sistema identifica el estado retiniano del paciente y ajusta automáticamente la intensidad de exposición para lograr las mejores condiciones. Garantiza obtener una imagen perfecta en cada toma.



Medición copa/disco

9 puntos de fijación interna



Mosaico sin uniones de forma automática



La nueva opción para usted

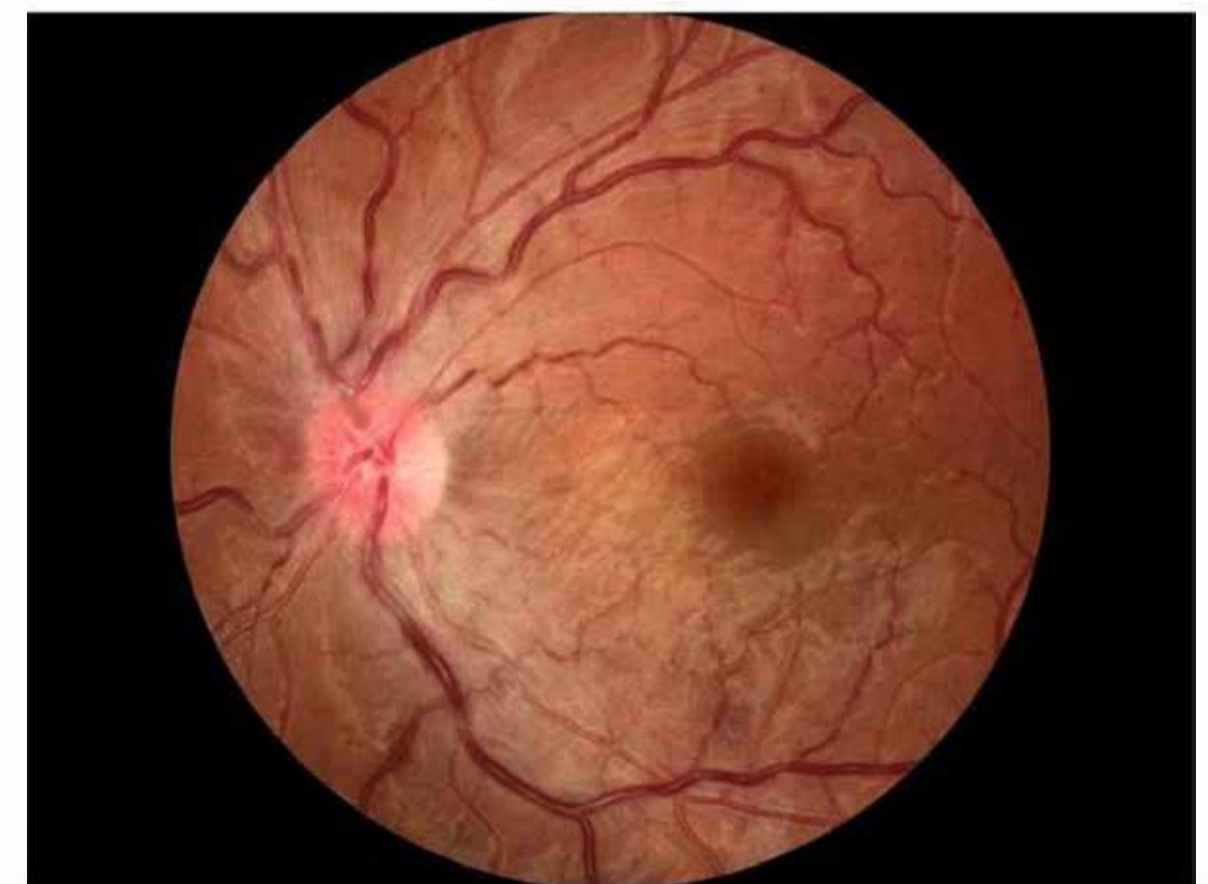
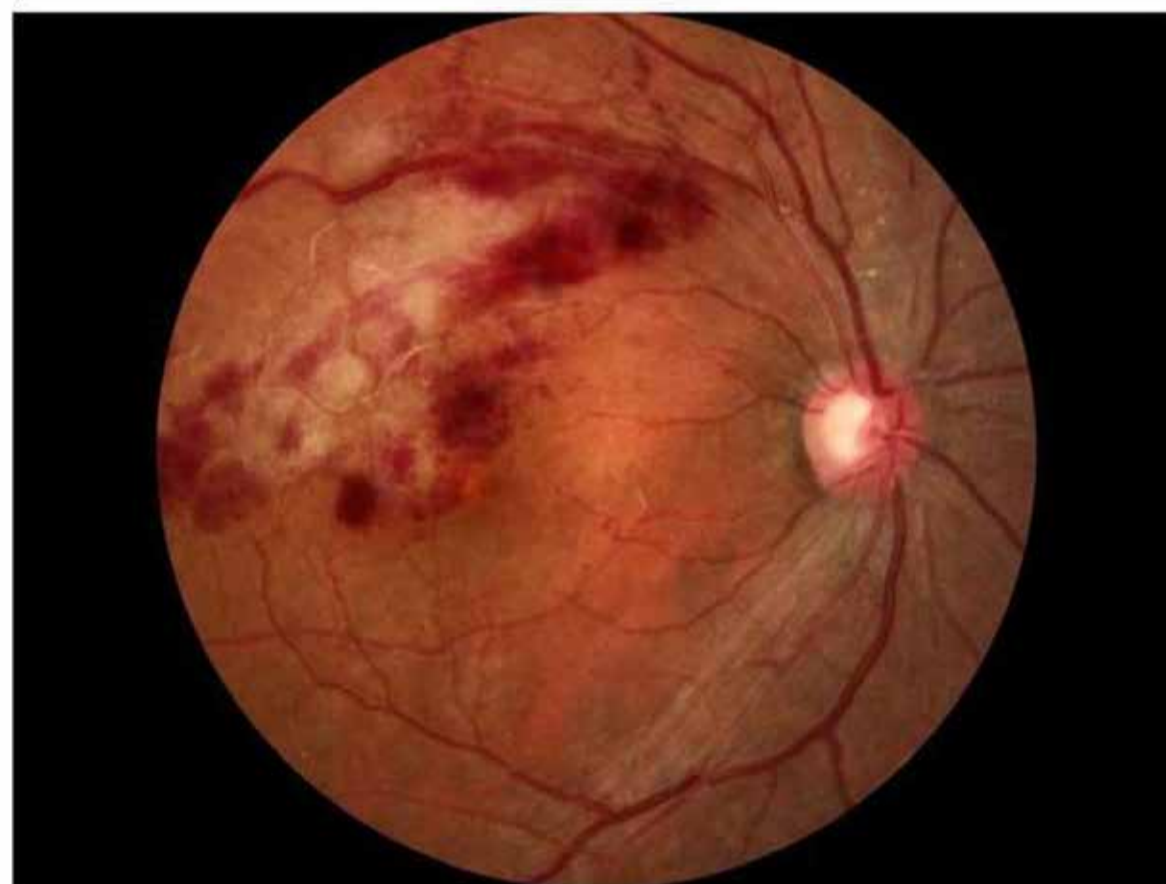
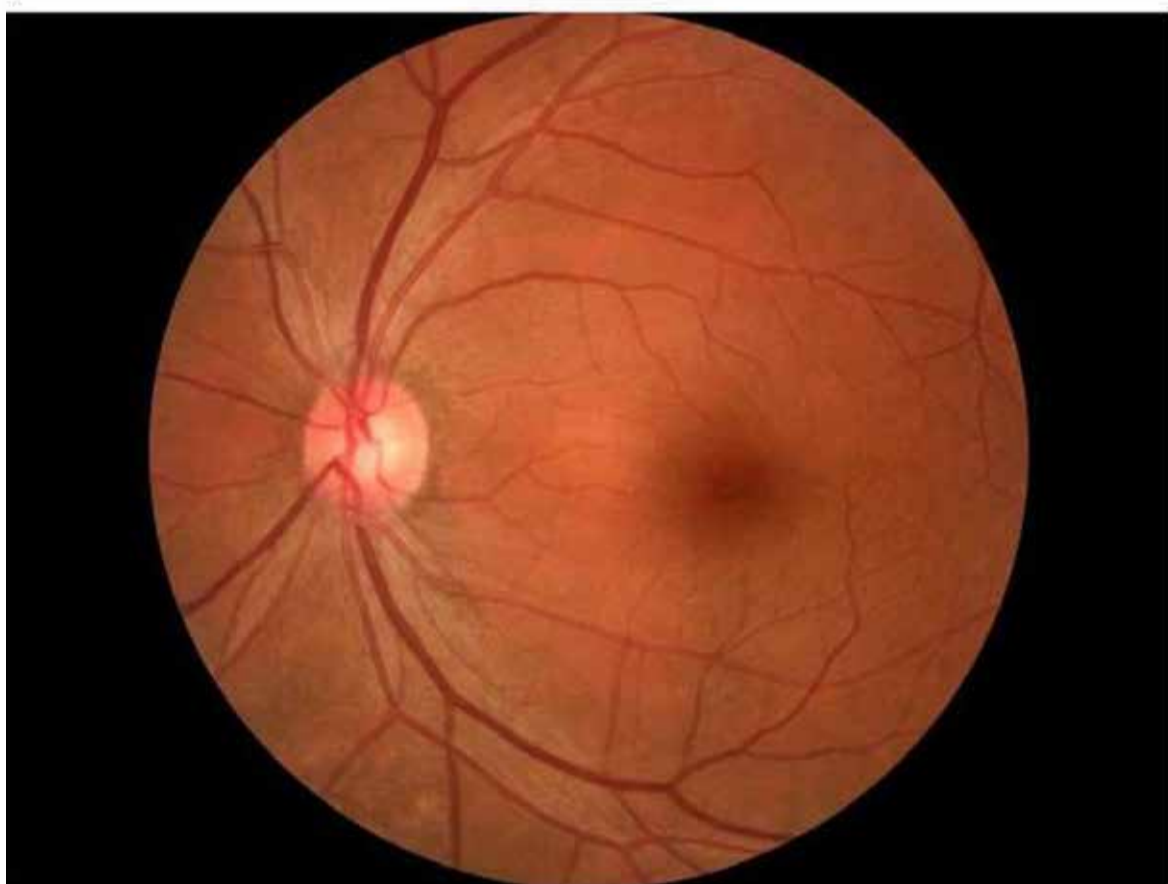
Cámara de Fondo de Ojo SK-660A



AUTOENFOQUE, CAPTURA AUTOMÁTICA

Mediante el uso preciso de la indicación de enfoque alineado por línea dividida, se logra alinear automáticamente la imagen y confirmar el estado de enfoque, obteniendo así la imagen de fondo de ojo más nítida al capturar de forma automática.

- IMAGEN DE ALTA RESOLUCIÓN
- CAPTURA DEL SEGMENTO ANTERIOR
- ENSAMBLAJE AUTOMÁTICO SIN UNIONES



| | Lente óptica | Modo de prueba | Luz de fijación | Enfoque | Captura |
|---------|------------------|------------------------------------|-----------------|------------|------------|
| SK-660A | Sistema esférico | Segmento anterior, imagen en color | 9 Puntos | Automático | Automático |

Parámetros técnicos

| | SK-650A | SK-660A | SK-650B |
|---|--|---------------|---|
| Lente óptica | Sistema esférico | | |
| Modo de prueba | Fondo de ojo no midriático | | Fondo de ojo no midriático y FFA |
| Tam. mínimo de pupila | 3.3mm | | |
| Observación del fondo de ojo | Conmutación óptica de compensación antero-posterior | | Plataforma móvil |
| Enfoque | Enfoque alineado por línea dividida | | |
| Modo de enfoque | Manual | Auto / Manual | Manual |
| Captura | Manual | Auto / Manual | Manual |
| Cámara digital | Tecnología CANON EOS | | |
| Resolución de imagen en color | 5384x3584 | | |
| Resolución de imagen monocromática | / | / | 1364x1024 |
| Rango de compensación | -25D ~ +30D | | |
| Observación del fondo de ojo con indicación | Superposición de puntos | | |
| Rango de fijación | 9 objetivos de fijación interna | | Lámpara de fijación externa e indicador de fijación interna de 9 posiciones |
| Ángulo máximo de visión | 45° | | |
| Fijación óptica de la cabeza | / | / | Horizontal ± 30° Vertical ± 12.5° |
| Distancia de trabajo | 40mm ± 2mm | | |
| Software | Soporte DICOM 3.0, soporte para sistema HIS /PACS. Procesamiento de imágenes, apertura ocular, integración de diagnósticos, soporte de historial médico, procesamiento de puntos de imagen, medición, gestión del perfil del paciente. | | |

ChongQing Bunkingdom Medical Instruments Co., Ltd

Contact address: Room 12, Floor 12, Block A of China Resources Center, No. 22 of Xiejiawan Main Street, JiuLiangPo District, Chongqing 400050, China.

Tel: 86-(0)23-88843880 Fax: 86-(0)23-88103783

Website: www.cqzunkingdom.com

E-mail: sales@cqzunkingdom.com